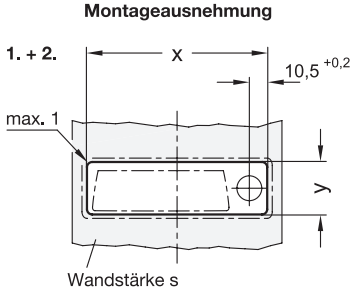


Konstruktions- und Montagehinweise



1. Zur Montage wird die Tür bzw. Klappe oder Luke mit einer Ausnehmung gemäß Skizze versehen.

Das Ausnehmungsmaß y ist in Abhängigkeit der Tür-Blechstärke auszuführen. Die entsprechenden Werte sind der Tabelle zu entnehmen.

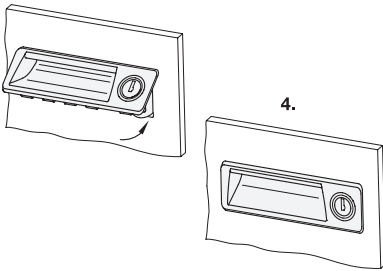
Wandstärke s	$x + 0,3$	$y + 0,1$
0,7 ... 1,0	110	30,5
> 1,0 ... 1,5	110	30,7
> 1,5 ... 2,2	110	31,7

2. Die Ausnehmung vor dem Einpassen der Griffschale entgraten.

3. Die Griffschale zunächst an der Oberseite in die Öffnung einlegen.

4. Danach den unteren Teil eindrücken bis die Rastelemente einklippsen.

3. Montage



Ausführung



- Gehäuse / Betätigungsbolzen
Kunststoff
Thermoplast (Polyamid PA)
- glasfaserverstärkt
- temperaturbeständig bis 80 °C
- schwarzgrau, RAL 7021, matt

• GN 731.2

- Riegel
Stahl, verzinkt
- Schließzylinder
Zink-Druckguss
- Schlüssel
Messing, vernickelt
- Scheibe, Schraube (Form SC, SU, SM)
Stahl, verzinkt
- Scheibe, Schraube (Form DK, VK, VDE)
Edelstahl nichtrostend, 1.4301

• GN 731.5 (nur Form DK, VK, VDE)

- Riegel, Scheibe, Schraube
Edelstahl 1.4301

• **Edelstahl-Eigenschaften** → Seite 2166

• **RoHS**

Zubehör

- Generalschlüssel
(für Form SM bei GN 731.2)
sind unter GN 731.2-SMK
getrennt zu bestellen.

Hinweis

Verriegelungen mit Griffschale GN 731.2 und GN 731.5 werden eingesetzt, wenn der Anwendungsfall, neben der Verriegelungsmechanik, ein Bedienelement erfordert und dieses nicht vorstehen soll. Sie verriegeln durch eine auf 90° begrenzte Drehung der Betätigung, welche den Riegel in die Schließposition hinter den Rahmen bewegt.

Durch verschieden gekröpte Riegel lässt sich ein Riegelabstand A1 bzw. A2 von 11 bis 35 mm (GN 731.2) sowie von 20 bis 26 mm (GN 731.5) abdecken. Die Riegelänge ist ebenso wählbar.

Die Verriegelungen werden je nach Form mit 2 Steckschlüsseln aus Kunststoff bzw. 2 Schlüsseln aus Messing geliefert. Der Schlüssel kann in beiden Endstellungen abgezogen werden.

Bei der Form mit einheitlicher Schließung kann jedes Schloss mit demselben Schlüssel geöffnet werden. Bei den Formen mit unterschiedlicher Schließung gibt es 400 (Form SU) bzw. 160 (Form SM) verschiedene Schlossvarianten, deren Schlüssel durch Nummern gekennzeichnet sind.

Die Angaben zur Belastbarkeit F_1 und F_2 wurden bei einer Wandstärke $s = 1,5$ mm ermittelt. Die Verriegelungen mit Griffschale GN 731.2 und GN 731.5 werden mit lose beigelegtem Riegel geliefert.

Bestellbeispiel (mit Stahl-Riegel)

1	Form
2	Riegelkröpfung z
3	Riegelänge l
4	Kennziffer
5	Oberfläche

GN 731.2-SC-2-35-1-SG

Bestellbeispiel (mit Edelstahl-Riegel)

1	Form
2	Riegelkröpfung z
3	Riegelänge l
4	Kennziffer
5	Oberfläche

GN 731.5-VK-3-45-2-SG

